



# MANUAL DE INSTRUÇÕES

INSTRUCTION MANUAL  
LIVRE D'INSTRUCTIONS  
LIBRO DE INSTRUCCIONES



[www.orima.pt](http://www.orima.pt)

[facebook.com/orima.pt](https://facebook.com/orima.pt)



## ESPRESSOR DE CITRINOS

Citrus Juicer | Exprimidor de Cítrinos | Presse-Agrumes

# ORP-883

### SERVIÇO DE APOIO AO CLIENTE

Apoio ao Cliente: Tel.: (+351) 231 467 436  
E: [apoiocliente@orima.pt](mailto:apoiocliente@orima.pt)

Serviço Pós Venda: Tel.: (+351) 231 467 427  
E: [assistencia@orima.pt](mailto:assistencia@orima.pt)

**PT** Obrigado por ter adquirido este produto ORIMA. Por favor leia atentamente este manual antes de começar a usar o aparelho.

**UK** Thank you for purchasing this ORIMA product. Please read this manual carefully before using the appliance.

**FR** Merci d'avoir acheté ce produit ORIMA. Veuillez lire attentivement ce manuel avant d'utiliser l'appareil.

**ES** Gracias por haber adquirido este producto ORIMA. Por favor lea atentamente este manual antes de empezar a usar el aparato.

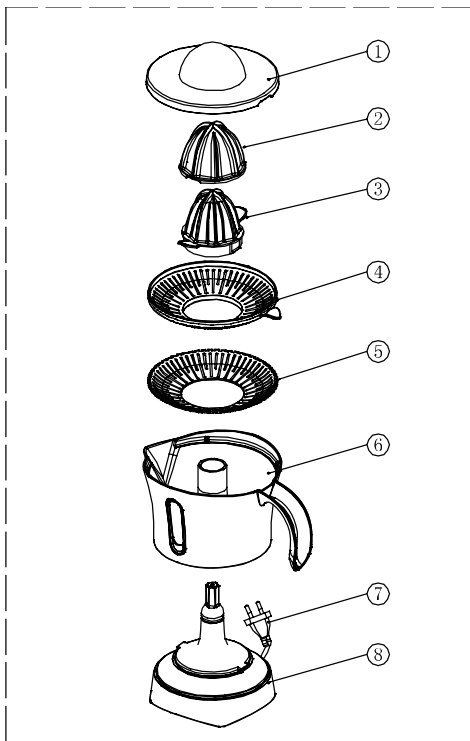
## **Importante**

1. Leia todas as instruções cuidadosamente antes de usar o aparelho.
2. Este aparelho pode ser usado por crianças de 8 anos ou mais e pessoas com reduzidas capacidades físicas, sensoriais ou mentais ou falta de experiência e conhecimento, se tiverem recebido supervisão ou instruções relativas à utilização do aparelho de forma segura e compreendam os perigos envolvidos. As crianças não devem brincar com o aparelho. A limpeza e manutenção não deve ser feita por crianças a não ser que tenham mais de 8 anos e sejam supervisionadas por um adulto.
3. As crianças não devem brincar com o aparelho.
4. Se o cabo de alimentação estiver danificado, deve ser substituído por um Técnico qualificado, a fim de evitar perigo de danos pessoais.
5. Certifique-se de que a corrente que tem em sua casa é a mesma do aparelho.
6. Não submergir o motor do aparelho em água ou passar o mesmo por debaixo da torneira. Limpe-o com um pano humedecido.
7. Desligue o aparelho totalmente da corrente (tire a ficha da tomada) antes de proceder à sua limpeza ou quando este não estiver a ser utilizado.
8. Se verificar que o aparelho ou o cabo de extensão se encontra danificado, não o utilize. Leve-o a um posto de assistência qualificado.
9. Não utilize o seu Espremedor de Citrinos Orima ao ar livre.
10. Não deixe o cabo de alimentação tocar em superfícies quentes ou pendurado na beira da mesa ou bancada da cozinha, evitando assim situações perigosas para as crianças.
11. Mantenha o aparelho fora do alcance das crianças. Estas devem ser supervisionadas para se assegurar de que não brincam com o aparelho.
12. Este aparelho foi concebido apenas para uso doméstico. Não nos responsabilizamos por danos resultantes da utilização incorrecta do aparelho.
13. Não ultrapassar a capacidade máxima do recipiente.
14. Não utilizar o Espremedor de Citrinos por períodos muito longos. O motor pode sobreaquecer. Se o tiver utilizado continuamente por um período de 3 minutos, precisará de fazer uma paragem para o deixar arrefecer antes de o ligar novamente.
15. Este aparelho não deverá ser utilizado para outros fins, excepto para aqueles para que foi concebido, evitando assim acidentes pessoais.

16. Desligue sempre o aparelho totalmente da corrente (tirar a ficha da tomada) no caso em que o aparelho não esteja a ser utilizado, antes de o montar, desmontar ou limpar.

### Descrição das Peças:

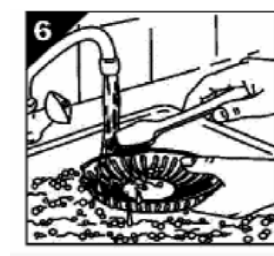
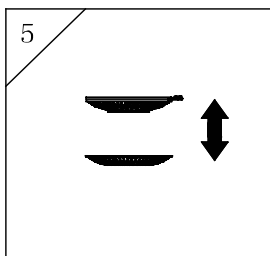
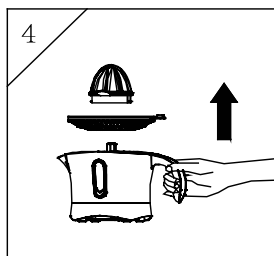
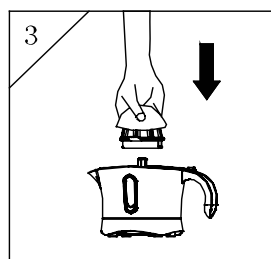
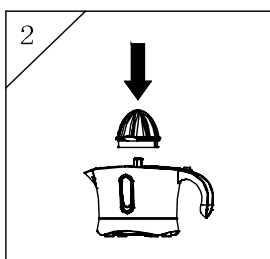
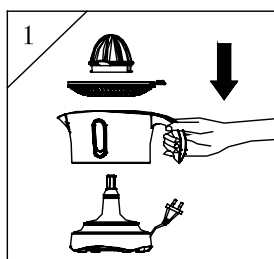
- 1.Tampa Transparente    2.Cone Grande    3.Cone Pequeno    4.Filtro A  
5.Filtro B    6. Copo Misturador    7. Cabo de Alimentação    8.Motor



### Modo de Utilização

1. Coloque o copo misturador (6) na unidade do motor (8) ,(Fig1), gire no sentido dos ponteiros do relógio para travar no lugar.
2. Coloque o filtro A (4) no filtro B (5), vire para a esquerda e para a direita para o colocar na posição correcta. Coloque o cone pequeno (3) sobre o eixo da unidade do motor (Fig2).
3. Ligue o aparelho à corrente.
4. Corte a laranja (ou outra fruta de sumo) em 2 partes.

5. Pressione gentilmente cada metade da laranja sobre o cone. O Espremedor de Citrinos Orima começará a funcionar automaticamente, girando para a direita e para a esquerda (Fig3). Se a laranja for muito grande, utilize o cone grande. Coloque-o por cima do pequeno, as 2 abertura do cone grande deve ficar bloqueado nas 2 pequenas asas do cone pequeno.
6. Em seguida, poderá desfrutar de um delicioso sumo natural.
7. Quando terminar de usar, retire o espremedor, retire o cone, filtro A e o filtro B (Fig4). Lave-as com água (Fig5-6), coloque a tampa , seque-os com um pano, e guarde-o na caixa.



#### Eliminação Correcta deste Produto



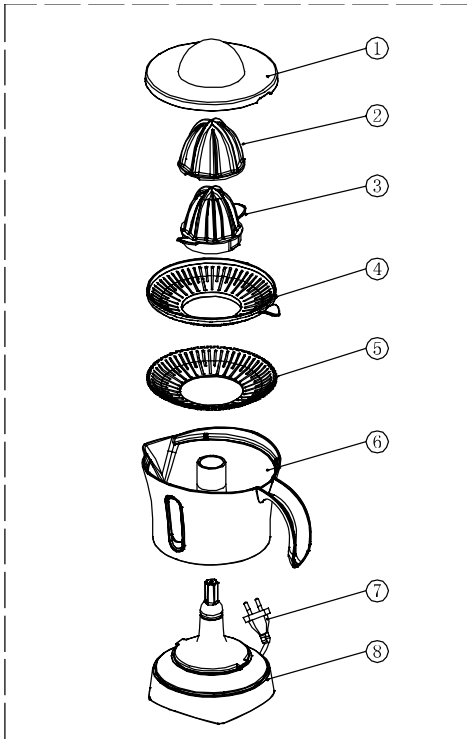
Esta marca indica que este produto não deve ser descartado junto com outros resíduos domésticos em toda a CE. Para evitar possíveis danos ao meio ambiente ou à saúde humana causados pela eliminação incontrolada de resíduos, recicle-o responsabilmente para promover a reutilização sustentável dos recursos materiais. Para retornar o aparelho utilizado, por favor use o sistema de recolha ou contacte o revendedor onde o produto foi comprado. Eles podem levar este produto para a reciclagem segura do ambiente.

## **Important**

1. Read all instructions carefully before you use the appliance.
2. This appliance can be used by children aged from 8 years and above if they have been given supervision or instruction concerning use of the appliance in a safe way and if they understand the hazards involved. Cleaning and user maintenance shall not be made by children unless they are older than 8 and supervised. Keep the appliance and its cord out of reach of children aged less than 8 years.
3. Children shall not play with the appliance.
4. If the supply cord is damaged, it must be replaced by the manufacturer or its service agent or a similarly qualified person in order to avoid a hazard.
5. Check the voltage on the appliance's rating plate corresponds to the voltage on Your mains supply mater.
6. Do not immerse the motor unit in the water nor rinse it under the tap, Clean the motor unit with damp cloth.
7. Unplug the appliance before cleaning or when you do not use it.
8. If the appliance malfunction, or if the mains cord or the plug is damaged, please stop using. Return it to the manufacturer or the authorized service agent to repair. Do not take it apart by yourself.
9. Do not use the appliance outdoors.
10. Do not hang the cord on the table edge. Do not let the mains cord touch hot surface or hang down where a child could grab it.
11. Keep the appliance out of the touch of children. Children should be supervised to ensure that they do not play with the appliance.
12. The appliance is designed for home use, any business purpose use is forbidden.
13. The Capacity of the expressed juice Do not exceed the maximum graduation of the cup.
14. Do not continuously operate too long. The motor may overheat. If the juicer has been used continuously for 3 minutes, it may need time to cool down completely before restarting.
15. Misuse the product will be potential dangerous.
16. Always disconnect the appliance from the supply if it is left unattended and before assembling, disassembling or cleaning.

## Description:

- 1.Transparent cover    2.Big cone    3.Small cone    4.Filter A  
5.Filter B    6.Cup    7.Power cord, plug    8.Motor Unit

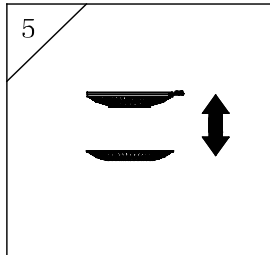
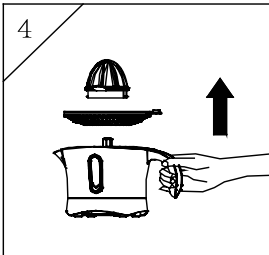
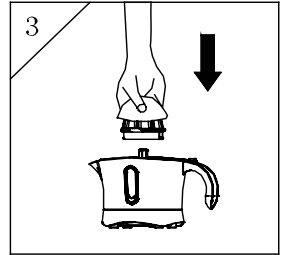
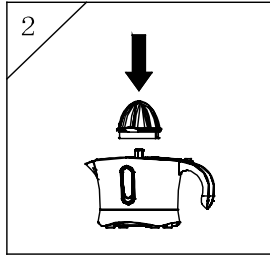
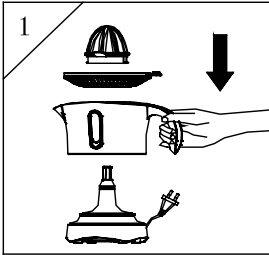


## How to use your juicer

1. Put the cup (6) on the motor unit (8) ,(Fig1), turn it clockwise to lock in place.
2. Put the filter A (4) on the filter B (5), turn it left and right to make it in position. Put the small cone (3) on the shaft of the motor unit (Fig2).
3. Plug in the appliance.
4. Cut the orange into 2 pieces.
5. Press gently each half of the orange on the cone. The citrus press will start operating automatically by turning to the right and to the left (Fig3). If the orange is too big, please use the big cone. Put the big cone on the small one, the 2 gaps on the big cone must be locked on the 2 wings on the small cone.

6. Now you can enjoy the delicious juice.

7. When finished using, unplug the juicer, remove the cone, filter A and filter B (Fig4).wash them thoroughly with water (Fig5-6), put the cover on , dry them with cloth, and store in the box.



#### Correct Disposal of this product



This marking indicates that this product should not be disposed with other household wastes throughout the EU. To prevent possible harm to the environment or human health from uncontrolled waste disposal, recycle it responsibly to promote the sustainable reuse of material resources. To return your used device, please use the return and collection systems or contact the retailer where the product was purchased. They can take this product for environmental safe recycling.

# Importante

1. Lea todas las instrucciones atentamente antes de usar el exprimidor de cítricos Orima.
2. Este aparato pueden usarlos niños de 8 años o más y personas con reducidas capacidades físicas, sensoriales o mentales o sin experiencia ni formación, si reciben supervisión o instrucciones relativas al uso del aparato de forma segura y comprenden los riesgos que supone. Los niños no deben jugar con el aparato. La limpieza y el mantenimiento no deben hacerlo niños a no ser que tengan más de 8 años y sean supervisados por un adulto.
3. Los niños no deben jugar con el aparato.
4. Si el cable de alimentación estuviera dañado, debe ser substituido por un Técnico cualificado, para evitar riesgos de lesiones personales.
5. Asegúrese de que la corriente que tiene en su casa es la misma que la del aparato.
6. No sumergir el motor del aparato en agua o pasar el mismo por debajo del grifo. Límpielo con un paño humedecido.
7. Desconecte el aparato totalmente de la corriente (retire el enchufe de la toma) antes de proceder a su limpieza o cuando éste no se estuviera utilizando.
8. Si detecta que el aparato o el cable de extensión se encuentran dañados, no lo utilice. Llévelo a un puesto de asistencia cualificado.
9. No utilice su Exprimidor de Cítricos Orima al aire libre.
10. No deje que el cable de alimentación toque en superficies calientes o quede colgado al borde de la mesa o encimera de la cocina, evitando así situaciones peligrosas para los niños.
11. Mantenga el aparato fuera del alcance de los niños. Deben estar vigilados para asegurarse de que no juegan con el aparato.
12. Este aparato fue diseñado solo para uso doméstico. No nos responsabilizamos por daños resultantes de una utilización incorrecta del aparato.
13. No sobrepasar la capacidad máxima del recipiente.
14. No utilizar el Exprimidor de Cítricos durante períodos muy largos. El motor puede sobrecalentarse. Si lo estuviera utilizando continuamente

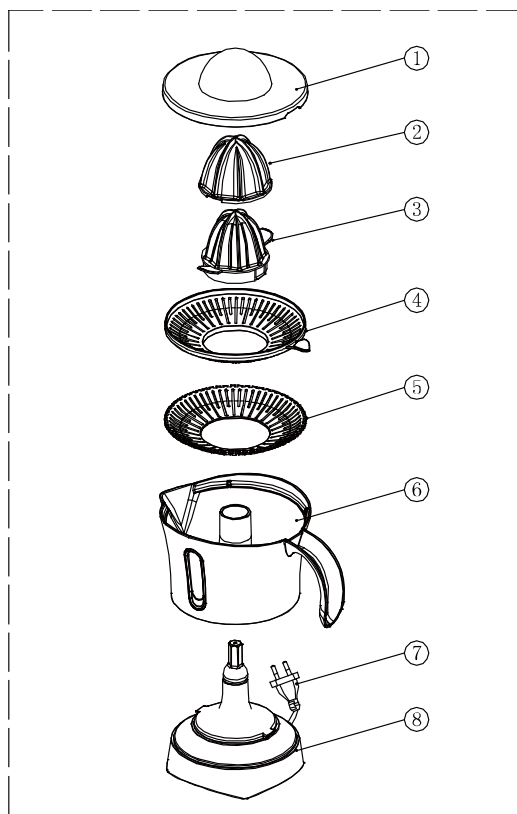
durante un período de 3 minutos, necesitará hacer una parada para dejar que se enfríe antes de encenderlo nuevamente.

15. Este aparato no debe utilizarse para otros fines, excepto para aquellos para los que fue diseñado, evitando así accidentes personales.

16. Desconecte siempre el aparato totalmente de la corriente (retire el enchufe de la toma) en caso de que el aparato no esté siendo utilizado y antes de montar, desmontar o limpiar.

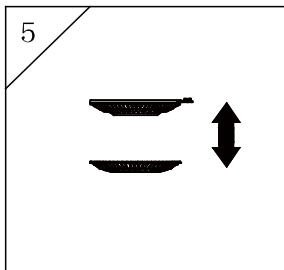
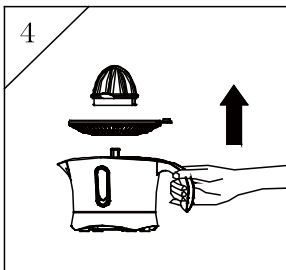
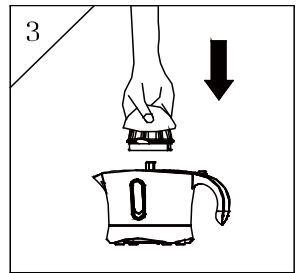
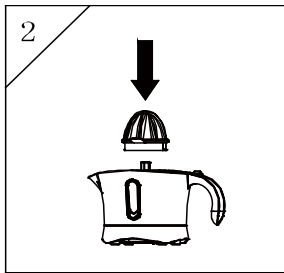
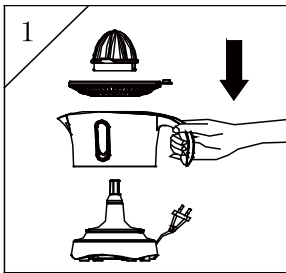
## Descripción de las Piezas:

1. Tapa Transparente    2. Cono Grande    3. Cono Pequeño    4. Filtro A  
5. Filtro B    6. Vaso Mezclador    7. Cable de Alimentación    8. Motor

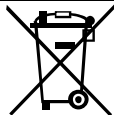


## Modo de Uso

1. Coloque el vaso mezclador (6) en la unidad del motor (8), (Fig1), gire en el sentido de las agujas del reloj para bloquearlo.
2. Coloque el filtro A (4) en el filtro B (5), gire para la izquierda y para la derecha para colocarlo en la posición correcta. Coloque el cono pequeño (3) sobre el eje de la unidad del motor (Fig2).
3. Conecte el aparato a la corriente.
4. Corte la naranja (u otra fruta de zumo) en 2 partes.
5. Presione suavemente cada mitad de la naranja sobre el cono. El Exprimidor de Cítricos Orima comenzará a funcionar automáticamente, girando para la derecha y para la izquierda (Fig3). Si la naranja fuese muy grande, utilice el cono grande. Colóquelo por encima del pequeño, las 2 aberturas del cono grande deben quedar bloqueadas en las 2 pequeñas asas del cono pequeño.
6. Seguidamente, podrá disfrutar de un delicioso zumo natural.
7. Cuando termine de usarlo, retire el exprimidor, retire el cono, el filtro A y el filtro B (Fig4). Lávelos con agua (Fig5-6), coloque la tapa, séquelos con un paño y guárdelos en la caja.



## Eliminación Correcta de este Producto



Esta marca indica que este producto no debe tirarse junto con otros residuos domésticos en toda la CE. Para evitar posibles daños al medio ambiente o a la salud humana causados por la eliminación incontrolada de residuos, recíclelos responsablemente para promover la reutilización sostenible de los recursos materiales. Para devolver el aparato utilizado, use el sistema de recogida o contacte con el revendedor donde el producto fue comprado. Ellos pueden llevar este producto hasta un reciclaje seguro para el medioambiente.

## Important

1. Lire attentivement toutes les instructions avant d'utiliser le presse-agrumes Orima.
2. Cet appareil peut être utilisé par des enfants âgés de huit ans ou plus et des personnes avec capacités réduites, soient elles physiques, sensorielles ou mentales ou manque d'expérience et de connaissance, sous supervision ou s'ils ont reçu des instructions en relation à l'usage de cet appareil de façon sûre et s'ils comprennent les dangers liés. Les enfants ne doivent pas jouer avec cet appareil. Le nettoyage et la manutention ne doivent pas être faits par des enfants qui ne sont pas âgés de huit ans ou plus, et avec supervision d'un adulte.
3. Les enfants ne doivent pas jouer avec cet appareil.
4. Si le cordon d'alimentation est endommagé, il doit être remplacé par un Technicien qualifié, afin d'éviter le danger de blessures.
5. Assurez vous de que la courant utilisé est le même de l'appareil.
6. Ne pas submerger le moteur de l'appareil dans l'eau ni le rincer sous le robinet. Le nettoyer avec un chiffon humide.
7. Débrancher toujours l'appareil totalement du courant (retirer l'extrémité de la prise) après son usage et avant de procéder a son nettoyage ou quand il n'est pas utilisé.
8. Si le cordon d'extension est endommagé, ne pas l'utiliser. Le porter vers un centre d'assistance qualifié.
9. Ne pas utiliser le Presse-agrumes Orima en plein air.
10. Ne pas laisser que le cordon touche des surfaces chaudes ou qu'il reste pendu au bord de la table ou sur un plan de travail de la cuisine de façon à éviter des situations dangereuses pour les enfants.
11. Maintenir l'appareil hors de l'accès des enfants. Ils doivent être surveillés pour assurer qu'ils n'utilisent pas l'appareil pour jouer.
12. Ce produit a été conçu seulement pour un usage domestique. Nous ne sommes pas responsables pour les dommages résultants de l'usage incorrect de cet appareil.

13. Ne pas dépasser la capacité maximum du récipient.

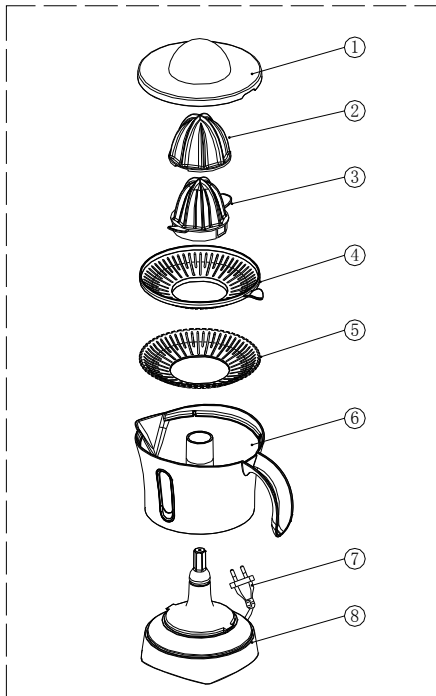
14. Ne pas utiliser le Presse-agrumes par des périodes très longues. Le moteur peut surchauffer. S'il est utilisé de façon continue pour une période de 3 minutes, il faudra nécessaire l'arrêter pour le laisser refroidir avant de l'allumer de nouveau.

15. Cet appareil ne doit pas être utilisé pour d'autres fins, à l'exception de ceux pour lesquels il a été conçu, afin d'éviter des accidents personnels.

16. Débrancher toujours l'appareil totalement du courant (retirez l'extrémité de la prise) en cas de non utilisation de l'appareil, avant de l'assembler, désassembler ou nettoyer.

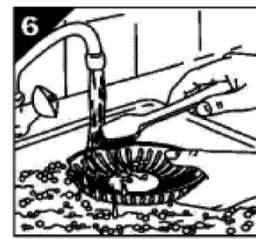
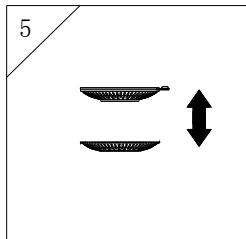
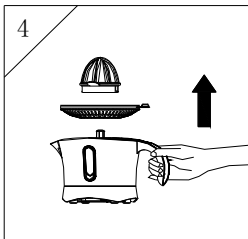
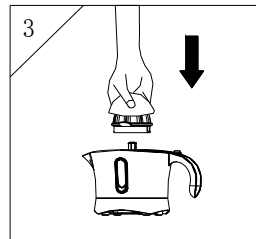
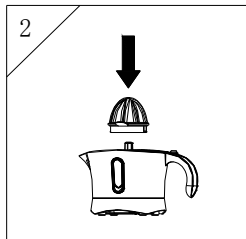
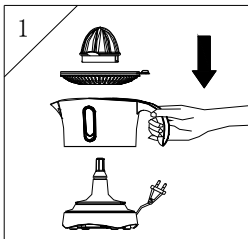
## Description des Pièces:

1. Couvercle Transparent    2. Cône Grand    3. Cône Petit    4. Filtre A  
5. Filtre B    6. Verre Mélangeur    7. Cordon d'Alimentation    8. Moteur



## Mode d'Usage

1. Placer le verre mélangeur (6) sur l'unité du moteur (8),(Fig1), le tourner dans le sens horaire, pour le bloquer.
2. Placer le filtre A (4) sur le filtre B (5), le tourner vers la gauche et vers la droite pour le placer dans la position correcte. Placer le cône petit (3) sur l'axe de l'unité du moteur (Fig2).
3. Brancher l'appareil au courant.
4. Couper l'orange (ou un autre fruit de jus) en 2.
5. Faire pression doucement avec chaque moitié de l'orange sur le cône. Le Presse-agrumes commencera a fonctionner automatiquement, en tournant vers la droite et la gauche (Fig3). Si l'orange est trop grande, utiliser le cône grand. Le placer sur le petit, les 2 ouvertures du cône grand doivent être bloquées sur les 2 petites coulisses du cône petit.
6. Ensuite, un délicieux jus naturel peut être joui.
7. Lorsque terminé, retirer la pulpe, retirer le cône, le filtre A et le filtre B (Fig4). Laver avec de l'eau (Fig5-6), placer le couvercle, les sécher avec un chiffon, et gardez-le dans sa boîte.



## Elimination Correcte de ce Produit



Cette marque indique que ce produit ne doit pas être éliminé avec d'autres résidus domestiques dans toute la CE. Pour éviter des possibles dommages à l'environnement ou à la santé humaine, causés par l'élimination incontrôlée des résidus, recyclez-le d'une façon responsable envers la promotion de la réutilisation soutenable des ressources matériels. Pour retourner l'appareil utilisé, veuillez, utiliser le système de recueil ou contacter le revendeur où le produit a été acheté. Ils peuvent traiter ce produit pour le recycler d'une façon responsable pour l'environnement.